

ROCÍO

Venida Jubilar
2026/2027

*Manual de
marca*

Construcción de logotipo

ROCÍO
VENIDA JUBILAR
 2026 ——— 2027

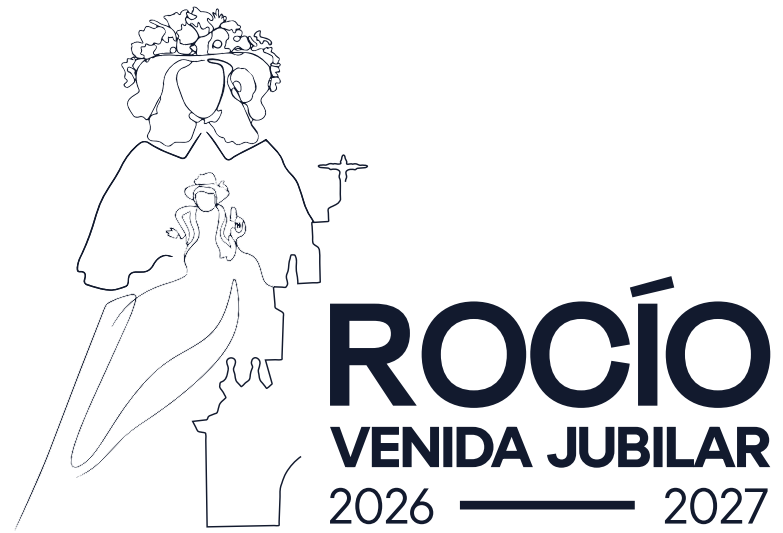
El logotipo está compuesto por un símbolo gráfico de trazo lineal que representa la imagen icónica vinculada al Rocío, acompañado por una composición tipográfica jerarquizada. El nombre “ROCÍO” adquiere protagonismo mediante un peso visual superior, mientras que “Venida Jubilar 2026–2027” actúa como descriptor institucional.

La relación entre símbolo y tipografía responde a una estructura equilibrada y proporcionada. Ningún elemento debe alterarse, separarse o modificarse, garantizando siempre la integridad formal del conjunto.

Versión principal



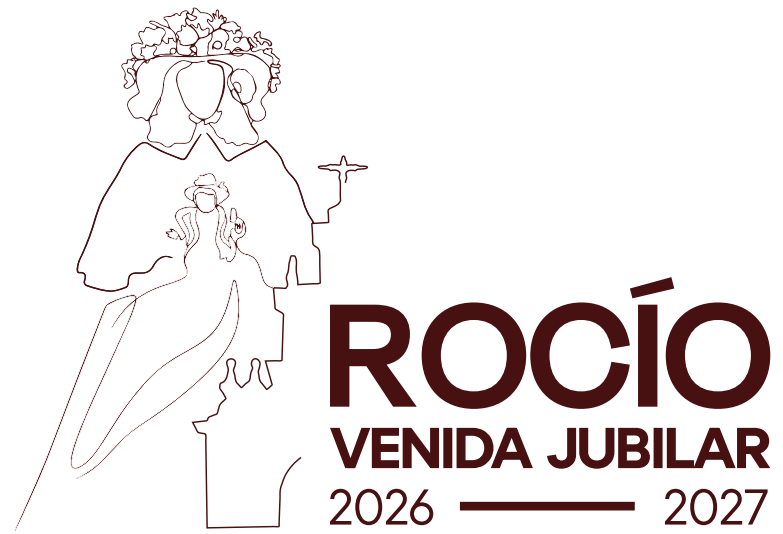
Versión principal negativa



Colores secundarios



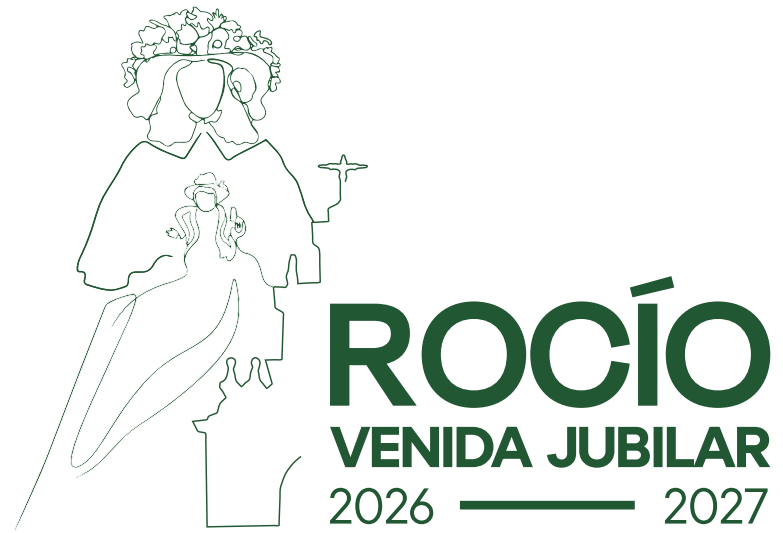
*Colores secundarios
negativo*



Colores secundarios



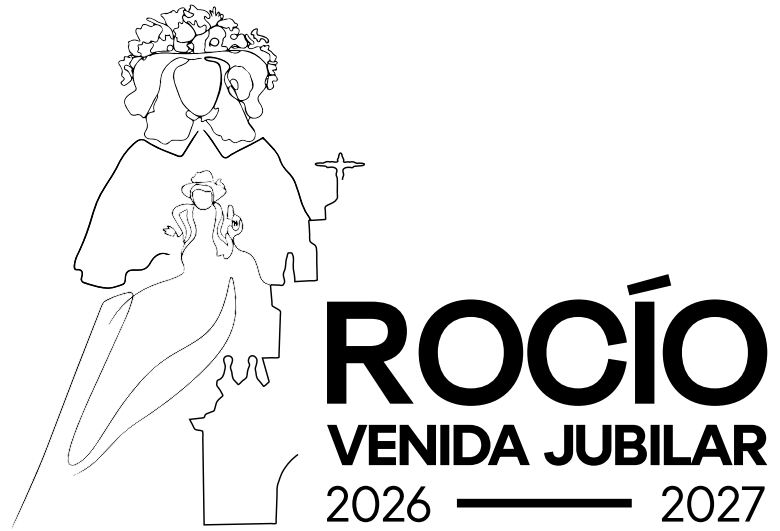
*Colores secundarios
negativo*



*Versión principal
monocromática*



*Versión principal
monocromática negativa*



Zona de seguridad

Para preservar la correcta visibilidad y legibilidad del logotipo, se establece una zona de seguridad mínima alrededor de toda la marca. Este espacio garantiza que ningún texto, imagen u otro elemento gráfico interfiera con su percepción.

La unidad de medida utilizada para definir esta zona será la altura de la letra "O" de "ROCÍO". Se deberá respetar, como mínimo, una distancia equivalente a 1x en todos los lados del logotipo.



Tamaño mínimo

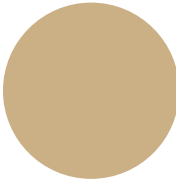
Con el fin de asegurar una correcta reproducción en todos los soportes, se establecen tamaños mínimos de aplicación. En formatos digitales, el logotipo no deberá reproducirse por debajo de 150 píxeles de ancho. En soportes impresos, el tamaño mínimo recomendado es de 30 mm de ancho.

Reducir el logotipo por debajo de estas medidas puede afectar a la legibilidad del texto y a la correcta percepción del símbolo.

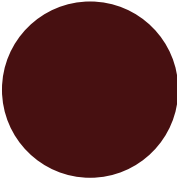
Colores



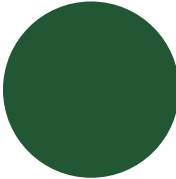
RGB: 8, 23, 45
CMYK: 82%, 49%, 0%, 82%
HEX: #08172D



RGB: 198, 174, 136
CMYK: 0%, 12%, 31%, 22%
HEX: #C6AE88



RGB: 68, 10, 6
CMYK: 0%, 85%, 91%, 73%
HEX: #440A06



RGB: 33, 87, 50
CMYK: 86%, 39%, 88%, 39%
HEX: #215732

La identidad cromática se compone principalmente de un azul profundo y un dorado cálido. El azul representa solemnidad, profundidad y tradición, mientras que el dorado simboliza celebración, espiritualidad y carácter conmemorativo.

Estos colores deberán utilizarse siempre respetando sus valores oficiales en formato digital (RGB/HEX) y en impresión (CMYK o Pantone equivalente). No se permite la alteración de tonalidades fuera de las versiones aprobadas en este manual.

Tipografía

La tipografía principal del logotipo se caracteriza por su estilo sans serif de gran presencia, con trazos limpios y proporciones equilibradas, creada desde cero para el logotipo. Su uso en mayúsculas refuerza el carácter institucional y conmemorativo del evento.

*Para aplicaciones complementarias (documentos, cartelería, publicaciones digitales), se recomienda el uso de una tipografía secundaria **Atyp BL** de estilo limpio y contemporáneo que acompañe sin competir visualmente con la marca principal.*

ABCDEFGHIJKLM
NOPQRSTUVWXYZ
abcdefghijklm
nopqrstuvwxyz
0123456789

ABCDEFGHIJKLM
NOPQRSTUVWXYZ
abcdefghijklm
nopqrstuvwxyz
0123456789

Usos incorrectos

No está permitido alterar los colores corporativos, deformar las proporciones del logotipo, modificar la tipografía ni añadir efectos como sombras, degradados o contornos no autorizados.

Tampoco se debe utilizar el logotipo sobre fondos que dificulten su lectura o que generen una pérdida de contraste. Cualquier uso no contemplado en este manual deberá ser aprobado previamente para garantizar la coherencia de la identidad.



gracias